

INFO JULI 2020

Sehr geehrte Damen und Herren,
hiermit erhalten Sie Infobrief mit Übersicht von Neuheiten, Produktänderungen und Verkaufsaaktionen Sommer 2020.

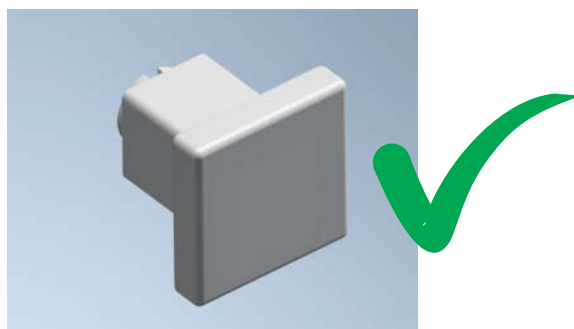
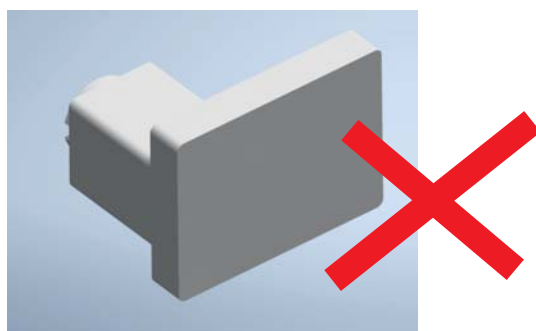
- SOMMER RABATT FÜR ONLINE BESTELLUNGEN
- ÄNDERUNG DER FORM DES GRIFFS BEIM SCHLUPFTÜR
- SCHWARZE TÜRBÄNDER UND KLINKE FÜR FLÜGELTORE UND SEITEN TÜREN
- NEU PANEEL IM STANDARDANGEBOT (OHNE PREISZUSCHLAG)
- WASCHANLAGE TOREN HINWEISUNG

SOMMER RABATT FÜR ONLINE BESTELLUNGEN

Frühling Rabatt 5% für online Bestellungen gültig bis 30.6. 2020 wird bis 31.8.2020 verlängert.

ÄNDERUNG DER FORM DES GRIFFS BEIM SCHLUPFTÜR

Beim Schlupftür haben wir die Form des außen Griffs geändert. Diese Änderung bezieht sich nicht nur auf die Änderung der Form, sondern auch die Konstruktion des Griffs wurde befestigt. Diese Änderung ist in der Produktion ab sofort gültig. Der Preis bleibt unverändert.



INFO JULI 2020

SCHWARZE TÜRBÄNDER UND KLINKE FÜR FLÜGELTÖRE UND SEITEN TÜREN

Beim Flügeltor ist zur Änderung unseres Angebots von Türbänder und Türbeschläge gekommen. Neu werden in der Standard Ausführung (ohne Preiszuschlag) die Türbänder in weiße und schwarze Farbe (halbmatt) zur Verfügung. Für Türbänder in RAL Ausführung wird jetzt Preiszuschlag berechnet – beim **Flügeltor** macht der Preiszuschlag 43€ (**Kode RAL18**) vor Ihrem Rabatt und bei der **Seitentür** dann 22€ (**Kode RAL17**) vor Ihrem Rabatt. Neu haben wir unseres Klinke-Angebot um schwarze Ausführung erweitert, es handelt sich um 3 neue folgende Klinke:

25049/KK-BL (Klinke/Klinke) und **25049/KM-BL (Klinke/Knopf)**



25949/KK-BL (Klinke/Klinke) und **25949/KM-BL (Klinke/Knopf)**



25949/KK-BL2 (Klinke/Klinke) und **25949/KM-BL2 (Klinke/Knopf)**



Alle diese Änderungen werden für die Bestellungen ab 1.8.2020 gültig.

INFO JULI 2020

NEU PANEEL IM STANDARDANGEBOT (OHNE PREISZUSCHLAG)

Mit Gültigkeit ab **1.7. 2020** haben wir unseres **Paneelstandardangebot** um eine neue Ausführung **RAL 9007 (metall grau) mit Fingerklemmschutz** erweitert.

Diese Paneel Ausführung wurde bisher nur ohne Fingerklemmschutz vorhanden, d.h. zukünftig wird auch in der Ausführung mit Fingerklemmschutz zur Verfügung.

Dies Paneel wird sich nur bisschen von der Standard Ausführung unterscheiden und zwar dass Innenseite wird anstatt RAL 9010 mit RAL 9002 versehen.



WASCHANLAGE TOREN HINWEISUNG

Hiermit möchten wir darauf aufmerksam machen, dass bei den Bestellungen Toren für Waschanlagen es ist immer wichtig, uns im Voraus zu informieren.

In einer so aggressiven Umgebung wie einer Waschanlage es ist nicht möglich die Garantie für Korrosion oder Oxidation für verzinkten Teilen zu leisten. Das ist wichtig dass im Vertrag mit Ihrem Kunden schon zu behandeln.

Auch bei der Anwendung rostfreien Stahls wird später zur Beschädigung kommen. Bei der Anwendung von Fenstern oder voll verglaste Sektion kann zu dem schwitzen kommen. In dem Fall ist die Reklamation nicht berechtigt.

Um schwitzen zu vermeiden es ist möglich bei Vollverglasung eine Acryl Durchlichtung mit der Stärke von 5mm wie beim Tor ALM+ zu verwenden.

Bei den Toren für Waschanlagen es ist auch wichtig, die Wartungsintervalle einzuhalten, oder die regelmäßige Wartung noch öfter als in vorgeschriebenes Intervall durchzuführen und auch regelmäßig die korrodierte und oxidierte Teile auszutauschen.

